



- このたびは、ピジョン「Suteru(ステール)」をお買い上げいただき、誠にありがとうございます。
- 本製品を使用する前に、この取扱説明書をよく読み、正しくお使いください。
- この説明書は、必ず大切に保管してください。

## 使用上の注意

- お子様が本製品で遊ばないように、注意してください。可動部に指をはさむと大変危険です。
- 本製品を梱包している袋、パッケージなどは、お子様の手の届かない場所に保管してください。
- 本製品に損傷や劣化が見られた場合は、すぐにご使用をおやめください。
- 本製品は、紙おむつ用ゴミ箱としての用途以外でのご使用はおやめください。
- 室内の平らな床面でご使用ください。万が一、製品が倒れますと製品のフタが開き、紙おむつが出てしまう恐れがあります。
- ストープなどの暖房器具の近く、また直射日光や悪天候にさらされる場所でのご使用はおやめください。
- 落下など過度な衝撃を与えないでください。
- 製品が破損・変形した場合は、すぐにご使用をおやめください。
- お手入れの際には水を含ませた柔らかなスポンジに中性洗剤を付けて、洗浄してください。  
 ベンジンなどの有機溶剤、研磨剤が含まれるクリーナー、塩素系洗剤は使用しないでください。

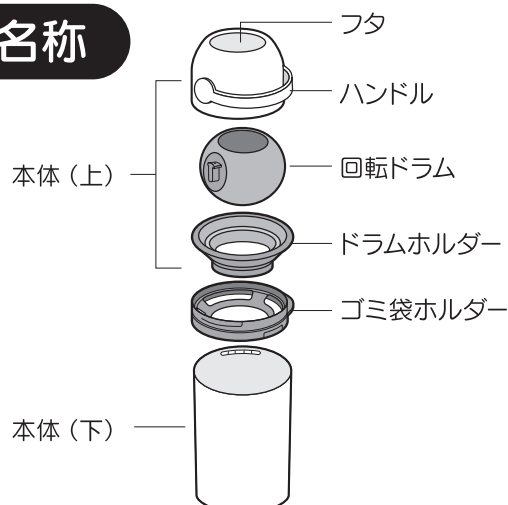
## 正しくお使いいただくために

- 必ず、裂け目、穴、隙間や損傷などのないゴミ袋をお使いください。
- ゴミ袋を丸めたり重ねたりせずに、ゴミ袋ホルダーにきちんと取り付けてご使用ください。  
 適切にご使用いただけない場合、ニオイがモレることがあります。
- 本製品は、使用前後も、常に回転ドラムの開口部が見える状態にしてください。  
 この状態が最もニオイがモレにくい状態です。
- ゴミ袋は、紙おむつがいっぱいになったら、交換してください。
- 本製品は汚れが気になったら、本書のお手入れの仕方をご確認の上、ご使用ください。
- 紙おむつの廃棄方法については、お住まいの各自治体の指示に従ってください。

最もニオイが  
 モレにくい状態

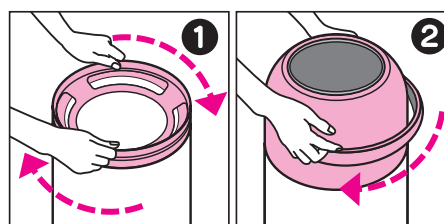


## 部品名称



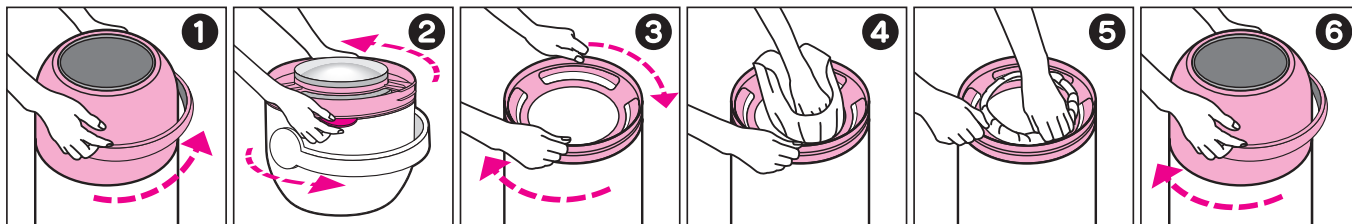
## 組み立て方法

1. ゴミ袋ホルダーを本体(下)にセットします(図①)。
2. 本体(上)をゴミ袋ホルダーの上からセットして、止まるまで時計回りに回します(図②)。



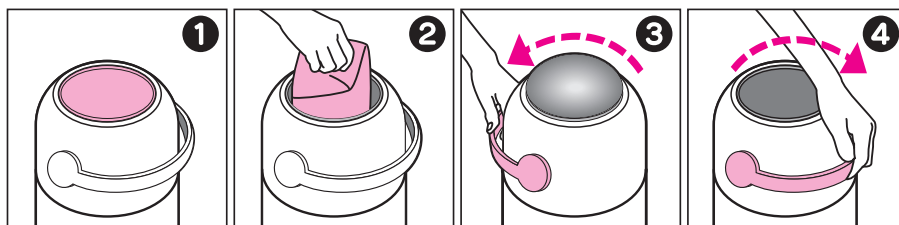
## ゴミ袋の取り付け方法

1. 本体（上）を反時計回りに回して取り外します（図①）。
2. ゴミ袋ホルダーの爪を持ちながら反時計回りに回して、本体（上）からゴミ袋ホルダーを取り外します（図②）。
3. 本体（上）から取り外したゴミ袋ホルダーを本体（下）に取り付けます（図③）。
4. 20～30Lのゴミ袋をゴミ袋ホルダーのリング内部に通します（図④）。
5. ゴミ袋ホルダーの外側にある3つの穴に、ゴミ袋の開口部を入れ込みます（図⑤）。
6. 本体（上）をゴミ袋ホルダーが付いている本体（下）に取り付けます（図⑥）。



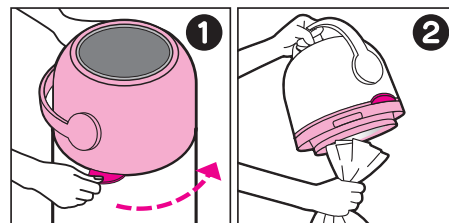
## 紙おむつの捨て方

1. 回転ドラムの開口部が見える位置にセットします（図①）。
2. 回転ドラムに紙おむつを置きます（図②）。
3. ハンドルを前面に倒し、紙おむつを本体（下）の袋に落とします（図③）。
4. ニオイモレを防ぎ、適切に使用するために、ハンドルは後部に倒して、回転ドラムの開口部が見える状態に戻してください（図④）。



## ゴミ袋の取り出し方

1. ゴミ袋ホルダーの爪を持ちながら、本体（上）を反時計回りに止まるまで回して取り外してください（図①）。
2. ニオイモレを防ぐため、片手でゴミ袋を絞り、そのままゴミ袋を引っ張って本体（上）から取り外します（図②）。



## お手入れの仕方

1. 本体（上）を反時計回りに回して取り外します（図①）。
2. ゴミ袋ホルダーの爪を反時計回りに回して、本体（上）からゴミ袋ホルダーを取り外します（図②）。
3. 内部のドラムホルダーを反時計回りに回してフタから外します（図③）。
4. 回転ドラムの開口部が見える状態で、回転ドラムをフタから外します（図④）。
5. 水を含ませた柔らかなスポンジに中性洗剤を付けて、すべてのパーツを洗浄してください。

