



取り扱い説明書

TAKARA TOMY

対象年齢 10ヶ月以上

くまのプーさん おしゃべりウォーカーライダー

© Disney
Based on the "Winnie the Pooh" works by A.A.Milne and E.H.Shepard.

※パッケージの写真やイラストはイメージです。実際の商品と多少異なる場合があります。
単4形アルカリ乾電池2本使用(別売り) REQUIRES 2 LR 03("AAA" SIZE) BATTERIES (NOT INCLUDED)
この度は、タカラトミー「くまのプーさん おしゃべりウォーカーライダー」をお買い上げいただきまして、誠にありがとうございます。ご使用前に、この取り扱い説明書をよくお読みください。また、読み終わったあとは必ず保管しておいてください。



注意 (ちゅうい)

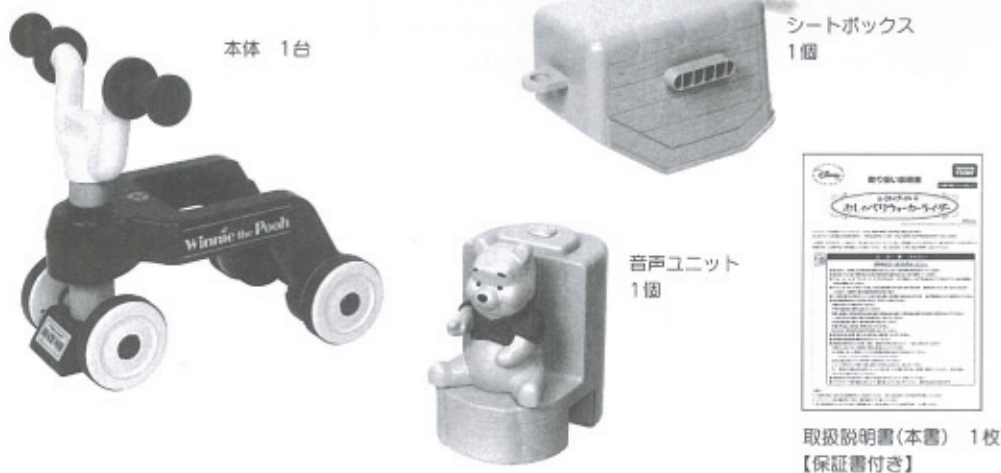
保護者の方へ必ずお読みください。

- 組み立て・分解は、お子様の手の届かないところで、必ず保護者の方が行ってください。
- 組み立てていない状態では、必ずお子様の手の届かないところで保管してください。
- ウォーカーモード、ライダーモードそれぞれモードがしっかりと組み立てられているかどうか、常に保護者の方が確認してください。
- ウォーカーモードのシートボックスは玩具等を入れるためのものです。絶対に乗ったり、座ったりしないでください。転倒等、思わぬ事故の恐れがあります。
- ご使用の際、お子様がハンドルから手を離すと転倒する恐れがあります。必ず保護者のもとで遊ばせてください。
- 思わぬ事故のもとになりますので、下記にご注意ください。
 - ・ 保護者のもとで遊ばせてください。
 - ・ 戸外では絶対に使用しないでください。
 - ・ 階段、縁側など転倒の恐れのある場所、雑物のある場所、火気のある場所では絶対に使用しないでください。
 - ・ 二人乗りなどの遊ばない乗り方は絶対にしないでください。
 - ・ お子様を座席に乗せて押手押さないでください。
 - ・ 体重18kg以上の方は、使用しないでください。
 - ・ 踏み台など乗用以外の目的で使用しないでください。
 - 安全のため、破損、変形したおもちゃは使用しないでください。
 - 乾電池の交換は保護者の方が行ってください。
 - 電池を誤使用すると発熱・破裂・液漏れの恐れがあります。下記にご注意してください。
 - ・ 充電式(ニカド)電池は、絶対に使用しないでください。
 - ・ 古い電池と新しい電池、いろいろな種類の電池を混ぜて使わないでください。
 - ・ ナー(プラス・マイナス)を正しくセットしてください。
 - ・ 遊んだ後は必ずスイッチを切り、電池を外してください。
 - ・ ショートさせたり、充電、分解、加熱、火の中に入れてたりしないでください。
 - ・ 万一、電池から漏れた液が目に入ったときはすぐに大量の水で洗い、医師に相談してください。ひびや腫に付いたときは水で洗ってください。
 - 回転部分に指や髪、毛、衣服などをはさまれないように注意してください。
 - プラスチック袋を顔から被ったり、顔を覆ったりしないでください。窒息する恐れがあります。

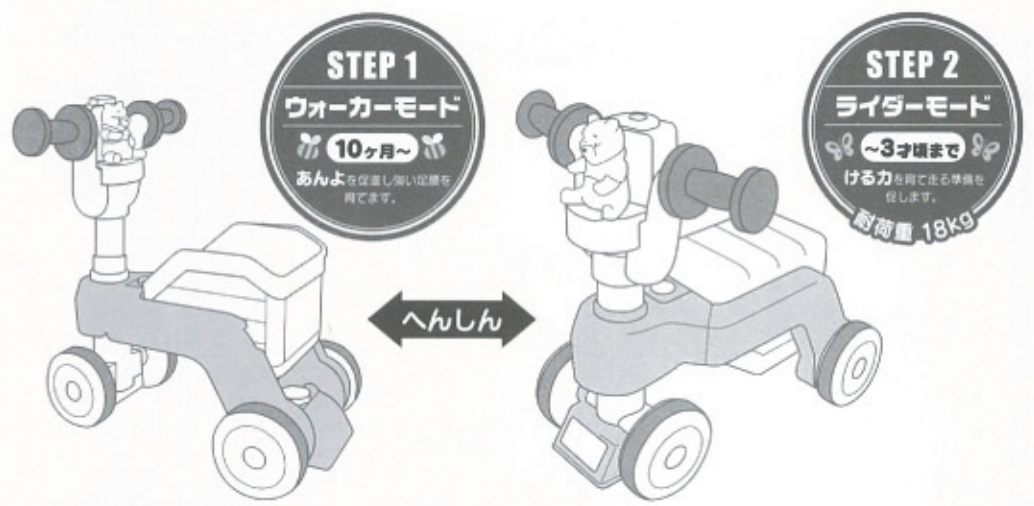
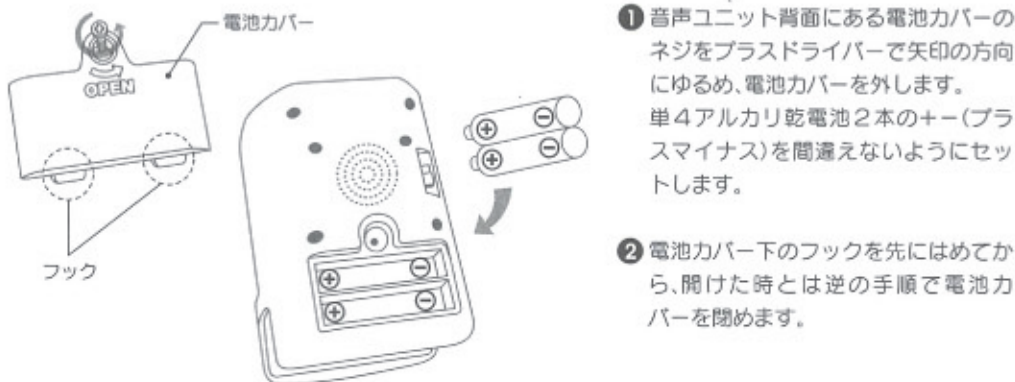
(お願い)

- ご使用前に、取り扱い説明書をよくお読みください。また、読み終わった後は必ず保管してください。
- プラスチック袋は梱包材ですので、開封後はすぐに捨ててください。
- 畳や毛足の長いじゅうたんの上で車輪を強くこすると跡がつくことがあります。ご注意ください。

■ セット内容



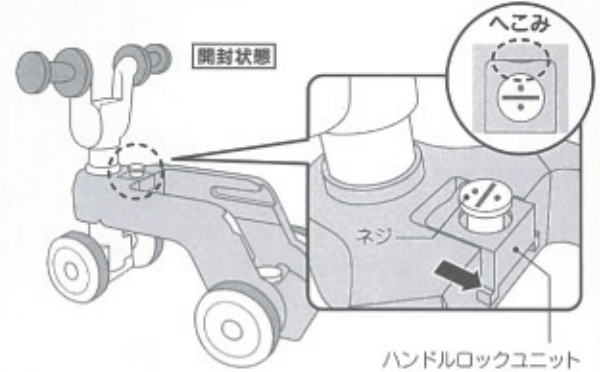
■ 電池の入れ方



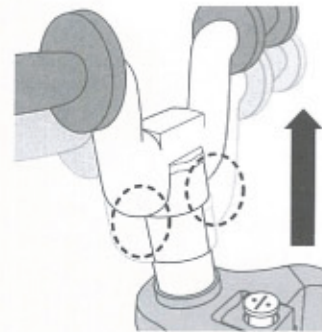
■ 開封状態からウォーカーモードにへんしん

- 1 本体上面にあるハンドルロックユニット奥のへこみに指をかけ、矢印の方向にスライドさせます。

※持ち上がっているネジに指をかけて引っ張らないでください。

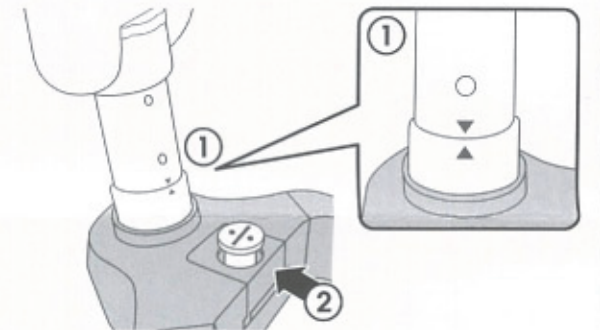


- 2 ハンドルを上を持ち上げます。持ち上げる際には図の○位置を持って、ゆっくりと持ち上げてください。ハンドルの握りの部分を持ち上げると、勢いよく持ち上げると、破損の恐れがあります。



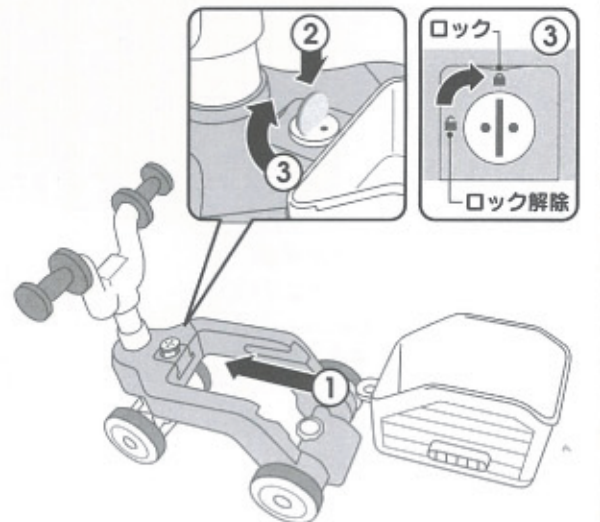
- 3 延ばしたハンドル軸に彫刻された△印を合わせて①、ハンドルロックユニットを最後までしっかり戻します②。

※△印が少しでもずれているとハンドルロックユニットが最後まで戻りません。

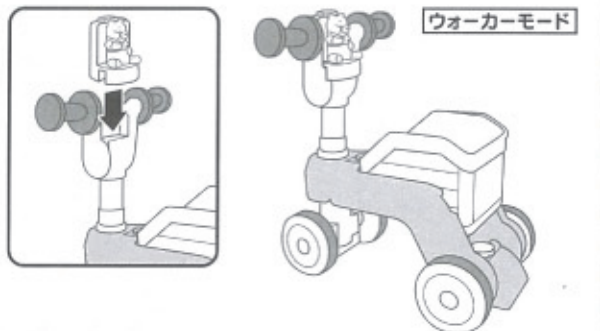


- 4 シートボックスの上下を確認し、図のように本体に差し込みます①。シートボックスを奥までしっかりと差し込んだことを確認したら、ハンドルロックユニットのネジにコインを差し込んで②、押し込みながら図の位置にロックします③。

※コインはお手持ちの500円硬貨などをお使いください。
※シートボックスを本体に差し込んでからネジをロックしてください。
※ネジが確実にロック位置になっていることを確認してください。



- 5 プーさんの向きに注意して音声ユニットを取り付けたら完成です。

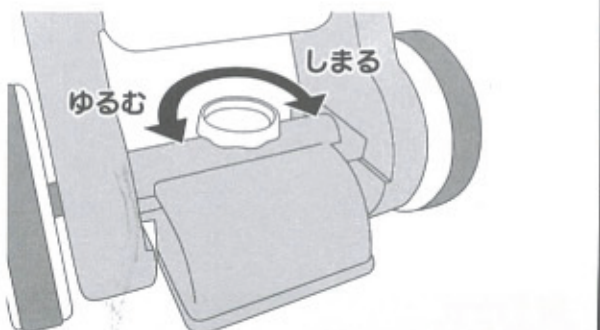


保護者の方が各部にゆるみがないことをしっかり確認してから遊ばせてください

■ スピード調整ダイヤル

ダイヤルを右に回すと前輪の回転が重くなり、左に回すと軽くなります。お子様の歩行に合わせた調整をしてください。

※スピード調整ダイヤルを使って、タイヤをロックさせることはできません。



保証書

くまのプーさん おしゃべりウォーカーライダー

保証規定につきましては裏面をご覧ください。

フリガナ	TEL
ご住所	FAX
フリガナ	Email
お名前	年齢
お買い上げ日	年 月 日
販売店名	印

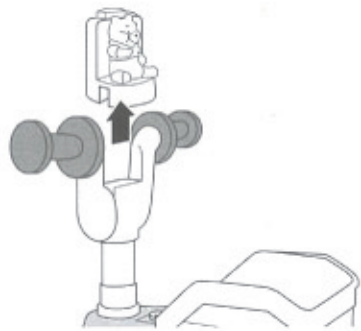
故障内容記入欄

保証期間 お買い上げ日より6ヶ月

発売元: 株式会社 タカラトミー
〒124-8511 東京都葛飾区立石7-9-10
TEL 03(5650)1031(代表)

ウォーカーモードからライダーモードにへんしん

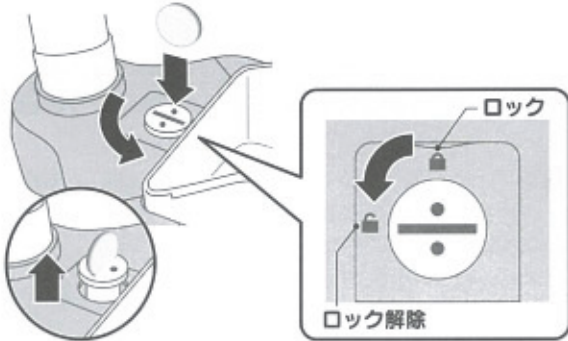
① 音声ユニットを取り外します。



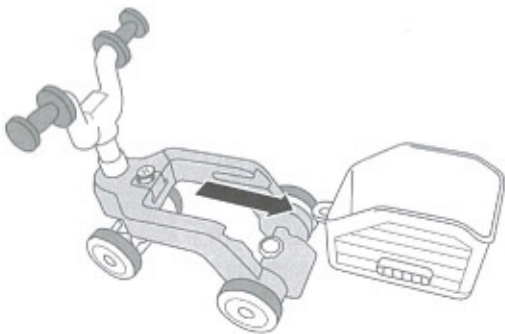
② ハンドルロックユニットを、コインを使ってロック解除します。

※コインはお手持ちの500円硬貨などをお使いください。

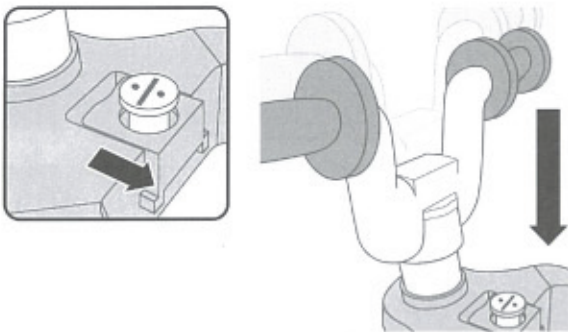
※ロック解除するとネジが自動的に持ち上がります。



③ シートボックスを取り外します。

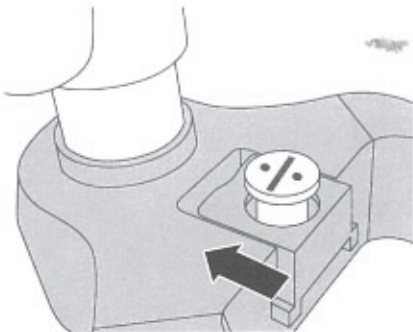


④ ハンドルロックユニットを矢印の方向にスライドさせます。その際、ハンドルが自動的に落ちてくる場合がありますので、ハンドルに手を添えながら行ってください。



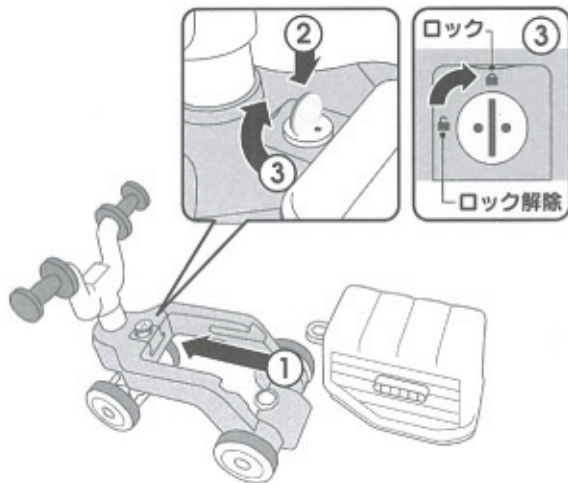
⑤ ハンドルロックユニットを戻します。

※ネジはまだロック解除のままです。

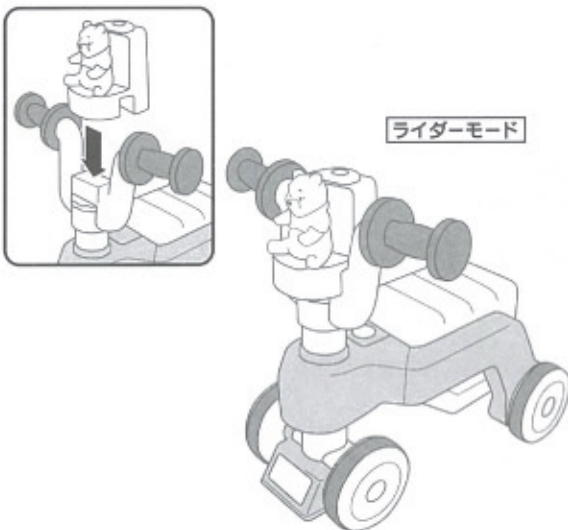


⑥ シートボックスの上下を確認し、図のように本体に差し込みます①。シートボックスを奥までしっかりと差し込んだことを確認したら、ハンドルロックユニットのネジにコインを差し込んで②、押し込みながら図の位置にロックします③。

※ネジはゆるまないように、最後までしっかりと締めてください。
※ネジは確実にロック位置になっていることを確認してください。



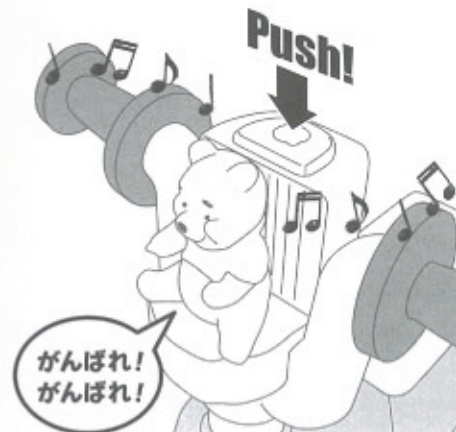
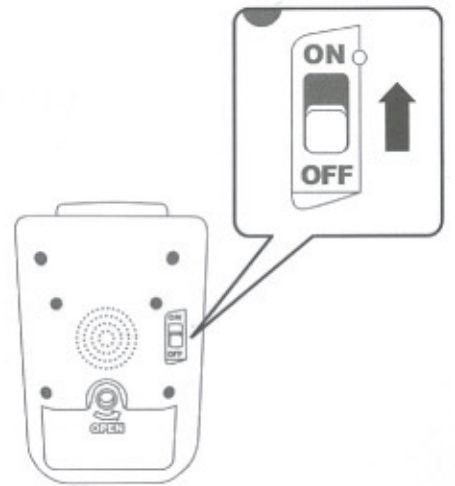
⑦ 本体と音声ユニットの向きに注意して取り付けたら完成です。



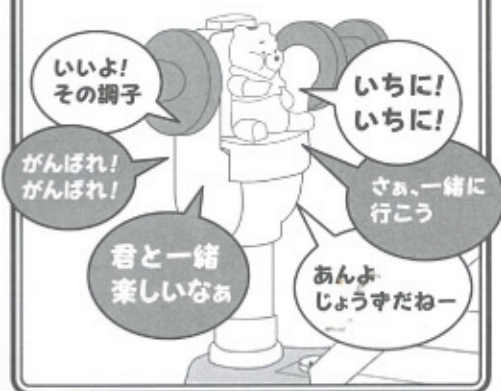
プーさんのおしゃべり内容

- ① 音声ユニット背面にある電源スイッチをONにします。
- ② 音声ユニット上面にあるメインスイッチを押すと、プーさんがおしゃべりしたり音楽が流れます。
- ③ メインスイッチを押して流れる台詞や音楽は約1分程度ランダムで再生されます。その内容は、音声ユニットの前後を入れ替えるだけで自動的に切り替わります。

※下記の図の台詞の他にメロディ「くまのプーさん」が流れる場合があります。



ウォーカーモード

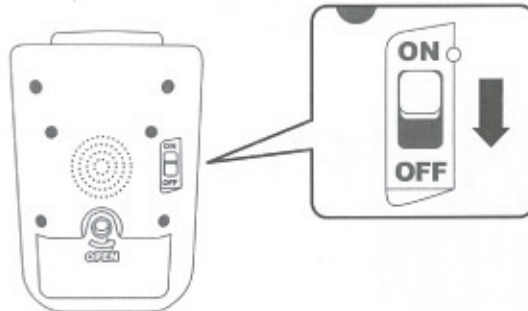


ライダーモード



おしゃべりを途中で止めるには

メインスイッチを押すと約1分間、プーさんがおしゃべりしたり音楽が流れたりします。途中で止めるには電源スイッチをOFFにしてください。



TAKATOMY
T-1270012

発売元：株式会社 タカトミー

タカトミーでは、「安全で楽しいベビー用品を」を第一に考えております。そのため、常に製品に対し研究、改良を行っており、お買い上げ時期によって同一製品の中にも多少異なるものや、パッケージの写真やイラストなどと異なる場合がございますがご了承ください。製品につきましても、万全の注意をはらって製造に当たっておりますが、万一お気付きの点がございましたら下記までご連絡ください。

—タカトミー お客様相談室—

製品や修理については下記お客様相談室までお問い合わせください

〒124-8511 東京都葛飾区立石7-9-10

TEL 03-5650-1031

〒532-0003 大阪府大阪市淀川区宮原3-3-31

TEL 06-6395-1031

※電話受付時間 月～金曜日(祝日・祭日を除く) 10～17時

おかけ間違いのないようご注意ください

●たのしいタカトミーの情報はインターネットで<http://www.takaratomy.co.jp>

キリトリせん

保証とアフターサービス (必ずお読みください。)

〈保証書〉所定事項記入及び記載内容をお確かめのうえ、大切に保管してください。保証期間はお買い上げの日より6ヶ月です。

保証規定

1. 保証期間(お買い上げ後6ヶ月)内において、正常な使用状態で製造上の不備による故障した場合は、無料にて修理いたします。

2. お客様ご自身による修理、分解、改造は絶対に行わないでください。一切の責任を負いかねます。また、保証の対象外です。

3. 電池及び使用中に生じる汚れ、異音、外観上の変化は保証の対象外です。

4. 修理可能期間は、通常製造打ち切り後1年間を標準とします。ただし、修理または交換の際に、予告なく類似の代替品とさせていただきますのでご了承ください。

5. 修理期間中も、次の場合は有料修理 調整となります。

①保証書の提示がない場合。

②保証書にお買い上げ時の印、及びお買い上げ年月日の記載がない場合。

③保証書の所定事項の未記入、あるいは改ざんなどがある場合。

④誤ったご使用、お取扱いの不注意による故障の場合。

⑤お買い上げ後の輸送・移動・落下・水没等による故障及び損傷の場合。

⑥火災・地震・水害及びその他の天災・地災等による故障及び損傷の場合。

⑦電池の液漏れによる故障及び損傷の場合。

6. この保証書は、日本国内においてのみ有効です。This warranty card is valid for service in Japan only.

※故障品の修理を迅速かつ円滑に行うために、修理をご希望の際は、お買い上げ店にご持参せず、必ずタカトミー お客様相談室にお問い合わせいただき、その後保証書と製品をタカトミー お客様相談室までご連絡ください。

保護者の方が各部にゆるみがないことをしっかり確認してから遊ばせてください