

ディズニーキャラクターズ

# 折りたたみベビーベッドにも対応♪ やわらかガラガラメリー デラックス プラス

## 取扱説明書

© Disney

この度は、タカラトミー「ディズニーキャラクターズ 折りたたみベビーベッドにも対応♪ やわらかガラガラメリー デラックス プラス」をお買い上げいただきまして、誠にありがとうございます。ご使用前に、この取扱説明書をよくお読みください。また、読み終わった後は必ず保管しておいてください。



おとなといっしょ



まきつけない



うえにのらない

### 注意 (ちゅうい)

保護者の方へ 必ずお読みください。

- ご使用前に、取扱説明書をよくお読みください。また、読み終わった後は必ず保管しておいてください。
- 保護者のもとで遊ばせてください。
- 安全のため、破損、変形したおもちゃは、使用しないでください。
- 本体に乗ったり、よりかかったり、つかまらないうでください。思わぬ事故の危険があります。
- 組み立て・分解は、お子様の手の届かないところで行ってください。また、組み立てていない時は、それぞれの部品(ラトル以外)をお子様の手の届かない所に保管してください。
- ベッドへの取り付け・取り外しの時は、お子様がベッドに寝ていないことを必ず確認してください。
- お子様がつかまり立ちを始めましたら、思わぬ事故の恐れがありますので、使用を中止してください。
- 傘についているひもは、指などには巻きついたりしないでください。血がよわなくなり危険です。
- メリーでご使用中にラトルが引っ張られると、本体の転倒を防ぐため、はずれるしくみになっています。お子様がラトルに手を伸ばすようになったら、手の届かない位置に移動させてください。
- この製品は面ファスナーを使用しています。面ファスナーを強くこすりつけるとお子様の肌などを傷つける恐れがありますので、ご注意ください。
- お子様が自分で動けるようになった場合は、フロアメリーとして使用しないでください。
- 傘、ラトル、お飾り以外の部分は、お子様には触れさせないでください。
- メリーは、お子様の顔の近くには絶対に取りつけないでください。思わぬ事故の恐れがあります。
- 不安定な取り付けになる場合は、ベッドでは使用しないでください。
- フロアメリーとしてご使用の際は、お子様の顔の近くに取りついたり、置いたりすることは絶対に避けてください。思わぬ事故の恐れがあります。
- フロアメリーをご使用の際は、メリーに対して横向きになるようにしてご使用ください。
- 取り付け後、本体を動かさないでください。取り付け部品がゆるむことがあります。
- 電池の交換は保護者の方が行ってください。
- 電池を誤使用すると発熱・破裂・液漏れの恐れがあります。下記に注意してください。
  - ・二次電池(充電式電池)は、絶対に使用しないでください。
  - ・古い電池と新しい電池、いろいろな種類の電池を混ぜて使わないでください。
  - ・+-(プラスマイナス)を正しくセットしてください。
  - ・遊んだ後は必ずスイッチを切り電池をはずしてください。
  - ・ショートさせたり充電、分解、加熱、火の中に入れてたりしないでください。
  - ・万一、電池からもれた液が目に入ったときはすぐに大量の水で洗い、医師に相談してください。皮膚や服に付いたときは水で洗ってください。
  - ・廃棄するときは、自治体の廃棄物処理の指示に従ってください。
- プラスチック袋を頭から被ったり、顔を覆ったりしないでください。窒息する恐れがあります。

◎写真やイラストは実際の商品と一部異なる場合がありますが、ご了承ください。

### お願い

- 組み立て後、各部品がしっかりと取り付けられていることを十分に確認してください。
- 本体が汚れた時は、湿らせた柔らかい布などでふき取ってください。
- プラスチック袋は梱包材ですので開封後はすぐに捨ててください。
- 電池交換の際は新しい電池をご使用ください。なお、電池はアルカリ電池をご使用ください。

※電池寿命参考(明るめのライトで、最大音量にて連続使用した場合):アルカリ電池・・・約20時間(当社測定データ)

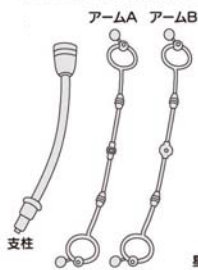
## セット内容



取扱説明書(本書)

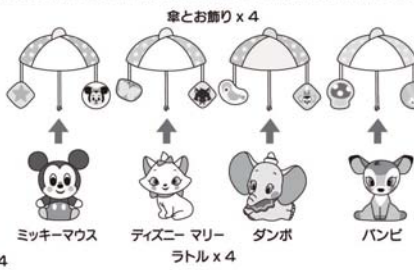


本体  
フロア  
メリー用土台



アームA アームB

星形パーツx4



傘とお飾り x 4

ミッキー・マウス

ディズニー・マリー

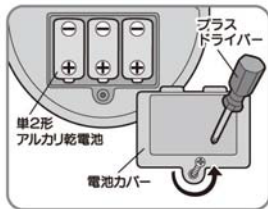
ダンボ

パンビ

ラトル x 4

## 電池の入れ方

- ① 本体裏の電池カバーのネジを⊕ドライバーで矢印の方向にゆるめ、電池カバーを外します。
- ② 単2形アルカリ乾電池3本の⊕⊖をよく確認して正しくセットします。  
このとき、⊖側から電池を入れてください。
- ③ 電池カバーを元に戻し、⊕ドライバーでしっかりとネジを締めてください。  
※ライトが暗くなる、メロディが遅くなる、メリーの回転速度が遅くなったり回転しないなど、正常に動作しない場合は電池を全て新しいものと交換してください。  
※長時間使用しないときは必ず電池を抜いてください。



プラスドライバー  
単2形アルカリ乾電池  
電池カバー

**単2形アルカリ乾電池3本使用** (電池は別売りです。) REQUIRES 3 LR14 ("C" SIZE) BATTERIES (NOT INCLUDED.)

## 組み立て方 (ベッドメリー)

※必ずベビーベッドの可動しない固定側の枠に取り付けてください。

- ① 本体裏の固定ネジを反時計回りに回してネジをゆるめ、ベッドの枠の上に掛けます。固定ネジを時計回りに回ししっかりと固定します。  
※確実に固定できたことを確認してください。



①

ベッド枠

固定ネジ

- ② 星形パーツ4つをアームに取り付けます。  
星形パーツの中心にアームがバチンとはまるように、しっかりとさし込んでください。

- ③ 本体の上部の穴に、支柱の下部の凸凹を合わせるようにして、しっかりとさし込み固定します。

- ④ 支柱の上部のキャップを反時計回りに回して外します。

- ⑤ アーム2本を支柱の上部に取り付けます。  
初めに真ん中のパーツが小さい方Aを支柱上部にある突起にはめ込みます。次に、アームAに対して交差するように、真ん中のパーツが大きい方Bをはめ込みます。

- ⑥ キャップを時計回りに回して固定します。

- ⑦ アームの紐についている面ファスナーに、傘を取り付けます。  
※このとき軽く引っ張り、くっついていることを確認してください。

- ⑧ 傘の真ん中の紐にラトル4つを1つずつ結び付けます。  
※付属のラトル以外のものを取り付けると故障の原因になりますのでご注意ください。

### 取り付けられるベッドについて

ベビーベッドの側面がメッシュになっている等、縦の柵ではないタイプや、横柵が円形のもの、太さが直径15mm以下の細い場合は取り付けることができません。

② 星形パーツ

キャップ

④ (外す)

⑤ (閉める)

アームA

面ファスナー

傘とお飾り

支柱

ループ

ラトル  
(ミッキー・マウス)

### 支柱を取り外す時

本体上部にあるロック解除ボタンを後方へスライドさせながら支柱を上方向へ引き抜きます

①

②

ロック解除ボタン

### ラトルを取りつける時

⑧

紐先端の玉止めはそのままで、紐を折り曲げて各ラトルのループに通し、紐先端を引き出した輪の間にくぐらせ、紐を引っ張ります。

ロック解除ボタン

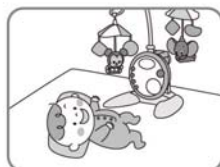
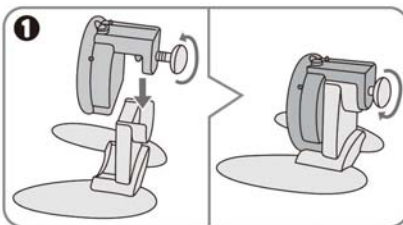
本体



## 組み立て方 (フロアメリー)

- ① 本体裏の固定ネジを反時計回りに回してネジを緩め、フロアメリー用土台の上に掛けます。固定ネジを時計回りに回ししっかりと固定します。

※確実に固定できたことを確認してください。以降はベッドメリーの組み立て方と同じです。

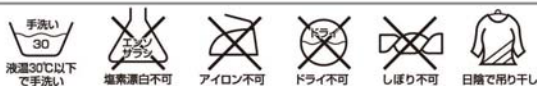


●フロアメリーをご使用の際は、メリーに対して横向きになるようにご使用ください。

！ お子様かメリーのラトルに触られるようになったら、必ずメリーの支柱を本体から取り外してください。

！ 組み立てと取り外す時以外は支柱には触れないでください。支柱に過度な力が加わると破損する恐れがあります。

## お手入れ方法



タオルふき  
OK!

●本体が汚れた時は、湿らせた柔らかい布などでふき取ってください。

手洗い  
OK!

- 傘、ラトルは取り外して洗うことができます。洗濯表示に従い、手洗いしてください。洗ったあとは形をととのえ、陰干ししてください。
- 洗剤は使用しないでください。

折りたたみベビーベッド(アップリカ ココネルシリーズ等)に取り付ける場合は、「折りたたみベッド用パーツ」が必要になります。「折りたたみベッド用パーツ」が同梱されていない場合はお送りしますので以下までご連絡をお願い致します。



※通常の木製ベビーベッドに取り付ける場合やフロアメリーとして使用される場合には必要ございません。

フリーダイヤル0120-15-8181 (ナイスベビー受注センター)

・受付時間/9:00~18:00土曜17:00まで ・定休日/日曜・祝日・第3土曜

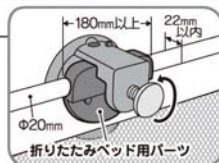
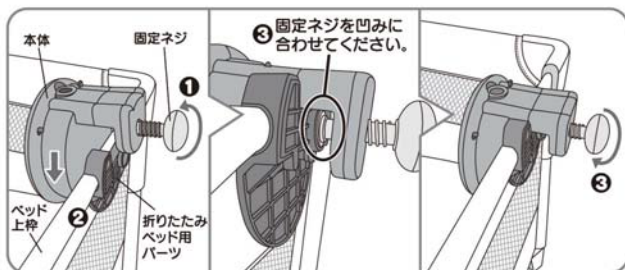
## 組み立て方 (折りたたみベビーベッドメリー)

- ① 本体裏の固定ネジを反時計回りに回してネジをゆるめず。
- ② 「折りたたみベッド用パーツ」をベッド上枠の外側に当てて、ベッド上枠を挟むようにして本体を掛けます。
- ③ 固定ネジを「折りたたみベッド用パーツ」の凹みに合わせて、時計回りに回し、しっかりと固定します。

※確実に固定できたことを確認してください。以降はベッドメリーの組み立て方と同じです。

### ◎取り付けられる折りたたみベッドについて

- 必ず以下の条件を確認してから使用してください。  
また、必ずしっかりと取り付けられていることを確認してから使用してください。
- ※プレイヤードには取り付けられません。
  - ★ベッド上枠のパイプの径がΦ20mm
  - ★ベッド上枠のパイプの厚みが22mm以内
  - ★折りたたみベッド用パーツを取り付ける位置の横幅が180mm以上であること。



【取り付け確認済み製品】  
アップリカ ココネルシリーズ  
(2015年11月現在)

## 遊び方

本体正面のボタンの位置を確認してください。各ボタンはゆっくり、しっかりと押してください。

### ON・OFFボタン

メロディが回転し、メロディが鳴ります。

### 【オートタイマー】

ONにした状態で何も操作せずに約20分経過すると自動的にOFFになります。

### ライトボタン

ライトが点灯します。押すごとに明るさが、「ぼんやりライト」→「明るめライト」→「OFF」の順で切り替わります。

### メロディボタン

メロディを選曲できます。押すごとに曲が切り替わります。

### メロディ5曲

1. 星に願いを
2. ミッキー・マウス・マーチ
3. プラームスの子守唄
4. ゆりかごの歌
5. ミュージックボックス

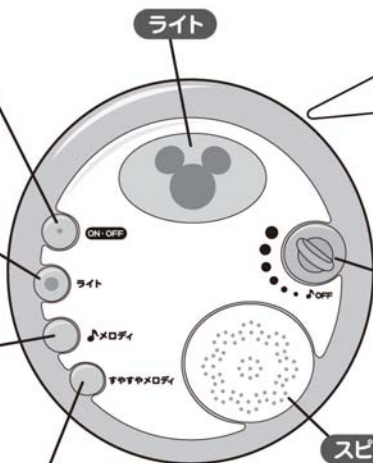
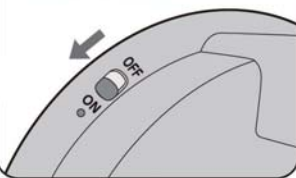
### やすらぐ環境音2種

6. 森の自然音
7. 胎内音

### すずすやメロディボタン

選曲しているメロディをゆっくりしたテンポに切り替えます。もう一度押すと元のテンポに戻ります。「森の自然音」「胎内音」のテンポは変わりません。

本体裏の上部メインスイッチをON(オン)にします。



### ボリューム

右へ回すほど音量が大きくなります。一番左に回すと、カチッとロックしてボリュームがOFFになります。

### スピーカー

JASDAC®  
T-1570039

## 株式会社 タカラトミー

タカラトミーでは、「安全で楽しいベビー用品を」を第一に考えております。そのため、常に製品に対し研究、改良を行っており、お買い上げ時期によって同一製品の中にも多少異なるものや、パッケージの写真やイラストなどと異なる場合がございますがご了承ください。製品につきましても、万全の注意をはらって製造に当たっておりますが、万一お気付きの点ございましたら下記までご連絡ください。

タカラトミーお客様相談室 おかけ間違いのないようご注意ください

製品や修理については下記お客様相談室までお問合せください

〒124-8511 東京都葛飾区立石 7-9-10

タカラトミーサポート 検索

 **0570-041031**

電話受付時間 月曜日～金曜日(祝日・祭日を除く) 10～17時  
PHS、IP電話等からのお問合せは 03-5650-1031

<http://www.takaratomy.co.jp/support/index.html>

● 楽しいタカラトミーの情報はインターネットで <http://www.takaratomy.co.jp>

キリトリせん

ナイスベビー  
**Nice  
Baby**

## 株式会社 ベビーリース

〒270-2222

千葉県松戸市高塚新田 158-19

TEL 047-392-1234